



OPERATING TABLE ACCESSORIES

手術台アクセサリカタログ

手術台アクセサリカタログ

マットレス

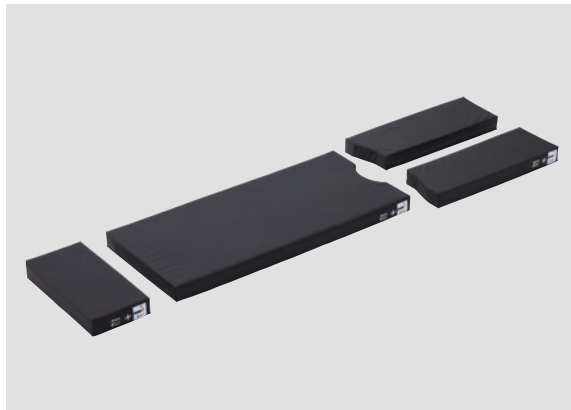


掲載商品

ミズホオリジナル難燃・防水性マットレス

ミズホオリジナルマットレス

●ミズホオリジナル難燃・防水性マットレス



体圧分散図



身長177cm 体重55kg BMI17.0



難燃性*1と防水性*2を兼ね備えたグローバル仕様のマットレスで、体圧分散性にも配慮しています。

*1 難燃規格BS7177に適合。

*2 IPX4相当の試験を実施し、防水性を確認。

| | 商品コード | JANコード | 商品名 | クラス分類 |
|----|-----------|---------------|---------------------------------|-------|
| ※1 | 18-042-01 | 4946329385502 | ミズホオリジナル難燃・防水性マットレス 頭部板 タイプA | I |
| | 18-042-11 | 4946329385519 | ミズホオリジナル難燃・防水性マットレス 背板 タイプA | |
| | 18-042-22 | 4946329385526 | ミズホオリジナル難燃・防水性マットレス 腰板 タイプA | |
| | 18-042-23 | 4946329385533 | ミズホオリジナル難燃・防水性マットレス 腰板 タイプB | |
| | 18-042-42 | 4946329385540 | ミズホオリジナル難燃・防水性マットレス 背板・腰板 タイプA | |
| | 18-042-52 | 4946329385571 | ミズホオリジナル難燃・防水性マットレス ダブル脚板 タイプA | |
| | 18-042-61 | 4946329385564 | ミズホオリジナル難燃・防水性マットレス シングル脚板 タイプA | |
| ※2 | 18-042-02 | 4946329395310 | ミズホオリジナル難燃・防水性マットレス 頭部板 タイプB | |
| | 18-042-12 | 4946329395327 | ミズホオリジナル難燃・防水性マットレス 背板 タイプB | |
| | 18-042-24 | 4946329395341 | ミズホオリジナル難燃・防水性マットレス 腰板 タイプC | |
| | 18-042-62 | 4946329395389 | ミズホオリジナル難燃・防水性マットレス シングル脚板 タイプB | |
| ※3 | 18-042-13 | 4946329395334 | ミズホオリジナル難燃・防水性マットレス 背板 タイプC | |
| | 18-042-25 | 4946329395358 | ミズホオリジナル難燃・防水性マットレス 腰板 タイプD | |
| | 18-042-26 | 4946329395365 | ミズホオリジナル難燃・防水性マットレス 腰板 タイプE | |
| | 18-042-54 | 4946329395396 | ミズホオリジナル難燃・防水性マットレス ダブル脚板 タイプC | |
| ※4 | 18-042-44 | 4946329395372 | ミズホオリジナル難燃・防水性マットレス 背板・腰板 タイプC | |
| | 18-042-53 | 4946329385588 | ミズホオリジナル難燃・防水性マットレス ダブル脚板 タイプB | |

各手術台の対応表は次ページをご覧ください。

ミズホ株式会社

【本社】〒113-0033 東京都文京区本郷3-30-13

【営業拠点】

●北海道センター TEL 011-716-4731 FAX 011-716-4803
 ●東北センター TEL 022-227-1688 FAX 022-227-1698
 ●新潟センター TEL 025-229-5458 FAX 025-222-4684
 ●北関東センター TEL 03-3815-3193 FAX 03-3815-1280
 ●東海センター TEL 052-732-7130 FAX 052-732-7131
 ●関西センター TEL 06-6444-3840 FAX 06-6444-3860
 ●中国センター TEL 082-241-8826 FAX 082-241-8836
 ●九州センター TEL 092-431-5022 FAX 092-474-4483

【関東圏 販売網（東京都、埼玉県、千葉県、神奈川県）】

●ミズホアーバン株式会社 TEL 03-3811-0350 FAX 03-3811-1880



注意

- 事前に注意事項等情報などをよくお読みいただき、内容を正しく理解された上でご使用ください。
- 定期点検および術前・術後の点検を行ってください。
- アフターサービスに関しては、各営業所および購入店までお問い合わせください。

※掲載の仕様は改良のため予告なく変更することがありますので、ご了承のほどお願い申し上げます。
 ※掲載のCG写真およびイラストはすべてイメージによるものです。

<https://mizuho.pro>

ミズホの最新情報はこちら



●ミズホオリジナル難燃・防水性マットレス

対応表

| | 手術台 | 頭板 | 補助背板 | 背板のみ | 腰板のみ | 腰板分割 | 背・腰板一体 | シングル脚板 | ダブル脚板 |
|----|------------------|-----------|-----------|-----------|-----------|-----------|-----------|-----------|-----------|
| 1 | MOT-VS700 シングル脚板 | 18-042-01 | — | 18-042-11 | 18-042-22 | 18-042-21 | 18-042-40 | 18-042-61 | — |
| 2 | MOT-VS700 ダブル脚板 | 18-042-01 | — | 18-042-11 | 18-042-22 | 18-042-21 | 18-042-40 | — | 18-042-52 |
| 3 | MOT-VS600Dj/DHj | 18-042-01 | — | 18-042-11 | 18-042-22 | 18-042-21 | 18-042-40 | — | 18-042-52 |
| 4 | MOT-VS500DKj | 18-042-01 | — | 18-042-11 | 18-042-22 | 18-042-21 | 18-042-40 | — | 18-042-53 |
| 5 | MOT-VS500SKj | 18-042-01 | — | 18-042-11 | 18-042-22 | 18-042-21 | 18-042-40 | 18-042-61 | — |
| 6 | MOT-VE100Dj | 18-042-01 | — | 18-042-11 | 18-042-22 | 18-042-21 | 18-042-40 | — | 18-042-53 |
| 7 | MOT-5602BW | 18-042-01 | — | — | — | — | 18-042-44 | — | 18-042-53 |
| 8 | MST-7300BX | 18-042-01 | 18-042-02 | 18-042-12 | 18-042-24 | — | — | 18-042-62 | — |
| 9 | MST-7300B | 18-042-01 | 18-042-02 | 18-042-12 | 18-042-24 | — | — | 18-042-62 | — |
| 10 | MOS-1302B | 18-042-01 | — | 18-042-13 | 18-042-25 | 18-042-26 | — | — | 18-042-54 |

| | 類別 | 一般の名称 | JMDNコード* | 販売名 | 製造販売届出番号 | | |
|----|--------|----------------------|----------|----------|--------------------------|------------------|----|
| 1 | 一般医療機器 | 機械器具(01) 手術台及び治療台 | 汎用電動式手術台 | 36867020 | 手術台 MOT-VS700Uj | 13B1X00306N10314 | ※1 |
| 2 | | | | | 手術台 MOT-VS600Dj | 13B1X00306N10284 | |
| 3 | | | | | 手術台 MOT-VS500DKj | 13B1X00306N10313 | |
| 4 | | | | | 手術台 MOT-VS500SKj | 13B1X00306N10325 | |
| 5 | | | | | 手術台 MOT-VE100Dj | 13B1X00306N10327 | |
| 6 | | | | | 電動油圧手術台 MOT-5602BW | 13B1X00306N10271 | ※4 |
| 7 | | | | | マイクロサージェリー手術台 MST-7300BX | 13B1X00306N10229 | ※2 |
| 8 | | | | | マイクロサージェリー手術台 MST-7300B | 13B1X00306N10263 | |
| 9 | | | | | 牽引手術台 MOS-1302B | 13B1X00306N10280 | ※3 |
| 10 | | | | | | | |

ミズホ株式会社

【本社】〒113-0033 東京都文京区本郷3-30-13

【営業拠点】

●北海道センター TEL 011-716-4731 FAX 011-716-4803
●東北センター TEL 022-227-1688 FAX 022-227-1698
●新潟センター TEL 025-229-5458 FAX 025-222-4684
●北関東センター TEL 03-3815-3193 FAX 03-3815-1280
●東海センター TEL 052-732-7130 FAX 052-732-7131
●関西センター TEL 06-6444-3840 FAX 06-6444-3860
●中国センター TEL 082-241-8826 FAX 082-241-8836
●九州センター TEL 092-431-5022 FAX 092-474-4483

【関東圏 販売網（東京都、埼玉県、千葉県、神奈川県）】

●ミズホアーバン株式会社 TEL 03-3811-0350 FAX 03-3811-1880



注意

- 事前に注意事項等情報などをお読みいただき、内容を正しく理解された上でご使用ください。
- 定期点検および術前・術後の点検を行ってください。
- アフターサービスに関しては、各営業所および購入店までお問い合わせください。

※掲載の仕様は改良のため予告なく変更することがありますので、ご了承のほどお願い申し上げます。
※掲載のCG写真およびイラストはすべてイメージによるものです。

<https://mizuho.pro>

ミズホの最新情報はこちら



●ミズホオリジナルマットレス



厚さ：70mm

3層式のウレタンフォーム(上下層:低反発ウレタン/中層:高反発ウレタン)構造のマットレスです。

| | 商品コード | JANコード | 商品名 | クラス分類 |
|----|-----------|---------------|---------------------------|-------|
| ※1 | 18-042-00 | 4946329370003 | ミズホオリジナルマットレス 頭板 タイプA | I |
| | 18-042-10 | 4946329370010 | ミズホオリジナルマットレス 背板 タイプA | |
| | 18-042-20 | 4946329370027 | ミズホオリジナルマットレス 腰板 タイプA | |
| | 18-042-21 | 4946329373950 | ミズホオリジナルマットレス 腰板 タイプB | |
| | 18-042-51 | 4946329370072 | ミズホオリジナルマットレス ダブル脚板 タイプB | |
| ※2 | 18-042-40 | 4946329370034 | ミズホオリジナルマットレス 背板・腰板 タイプA | |
| | 18-042-50 | 4946329370065 | ミズホオリジナルマットレス ダブル脚板 タイプA | |
| | 18-042-60 | 4946329370041 | ミズホオリジナルマットレス シングル脚板 タイプA | |
| ※3 | 08-055-25 | 4946329194418 | ミズホオリジナルマット (5602SRMB用) | |
| ※4 | 08-055-60 | 4946329207804 | ミズホオリジナルマット (1300用) | |
| ※5 | 08-055-70 | 4946329308242 | ミズホオリジナルマットレス (7300B/BX用) | |

各手術台の対応表は次ページをご覧ください。

ミズホ株式会社

【本社】〒113-0033 東京都文京区本郷3-30-13

【営業拠点】

●北海道センター TEL 011-716-4731 FAX 011-716-4803
●東北センター TEL 022-227-1688 FAX 022-227-1698
●新潟センター TEL 025-229-5458 FAX 025-222-4684
●北関東センター TEL 03-3815-3193 FAX 03-3815-1280
●東海センター TEL 052-732-7130 FAX 052-732-7131
●関西センター TEL 06-6444-3840 FAX 06-6444-3860
●中国センター TEL 082-241-8826 FAX 082-241-8836
●九州センター TEL 092-431-5022 FAX 092-474-4483

【関東圏 販売網 (東京都、埼玉県、千葉県、神奈川県)】

●ミズホアーバン株式会社 TEL 03-3811-0350 FAX 03-3811-1880



注意

- 事前に注意事項等情報などをお読みいただき、内容を正しく理解された上でご使用ください。
- 定期点検および術前・術後の点検を行ってください。
- アフターサービスに関しては、各営業所および購入店までお問い合わせください。

※掲載の仕様は改良のため予告なく変更することがありますので、ご了承のほどお願い申し上げます。
※掲載のCG写真およびイラストはすべてイメージによるものです。

<https://mizuho.pro>

ミズホの最新情報はこちら



●ミズホオリジナルマットレス

対応表

| | 手術台 | 頭板 | 補助背板 | 背板のみ | 腰板のみ | 腰板分割 | 背・腰板一体 | シングル脚板 | ダブル脚板 | 備考 |
|----|---------------------|-----------|-----------|-----------|-----------|-----------|-----------|-----------|-----------|---------|
| 1 | MOT-VS700 シングル脚板 | 18-042-00 | — | 18-042-10 | 18-042-20 | 18-042-21 | 18-042-40 | 18-042-60 | — | |
| 2 | MOT-VS700 ダブル脚板 | 18-042-00 | — | 18-042-10 | 18-042-20 | 18-042-21 | 18-042-40 | — | 18-042-50 | |
| 3 | MOT-VS600Dj /DHj | 18-042-00 | — | 18-042-10 | 18-042-20 | 18-042-21 | 18-042-40 | — | 18-042-50 | |
| 4 | MOT-VS500DKj | 18-042-00 | — | 18-042-10 | 18-042-20 | 18-042-21 | 18-042-40 | — | 18-042-51 | |
| 5 | MOT-VS500SKj | 18-042-00 | — | 18-042-10 | 18-042-20 | 18-042-21 | 18-042-40 | 18-042-60 | — | |
| 6 | MOT-VE100Dj | 18-042-00 | — | 18-042-10 | 18-042-20 | 18-042-21 | 18-042-40 | — | 18-042-51 | |
| 7 | MOT-5602BW | 08-055-25 | — | — | — | — | 08-055-25 | — | 08-055-25 | セット販売のみ |
| 8 | MST-7300BX | 08-055-70 | 08-055-70 | 08-055-70 | 08-055-70 | — | — | — | 08-055-70 | セット販売のみ |
| 9 | MST-7300B | 08-055-70 | 08-055-70 | 08-055-70 | 08-055-70 | — | — | — | 08-055-70 | セット販売のみ |
| 10 | MOS-1302B | 08-055-60 | — | 08-055-60 | 08-055-60 | — | — | — | 08-055-60 | セット販売のみ |

| | 類別 | 一般的名称 | JMDNコード | 販売名 | 製造販売届出番号 | |
|----|--------------------------------|----------|----------|--------------------------|------------------|----|
| 1 | 一般医療機器 機械器具(01) 手術台及び治療台 | 汎用電動式手術台 | 36867020 | 手術台 MOT-VS700Uj | 13B1X00306N10314 | ※2 |
| 2 | | | | 手術台 MOT-VS600Dj | 13B1X00306N10284 | |
| 3 | | | | 手術台 MOT-VS500DKj | 13B1X00306N10313 | ※1 |
| 4 | | | | 手術台 MOT-VS500SKj | 13B1X00306N10325 | |
| 5 | | | | 手術台 MOT-VE100Dj | 13B1X00306N10327 | |
| 6 | | | | 電動油圧手術台 MOT-5602BW | 13B1X00306N10271 | ※3 |
| 7 | | | | マイクロサージェリー手術台 MST-7300BX | 13B1X00306N10229 | ※5 |
| 8 | | | | マイクロサージェリー手術台 MST-7300B | 13B1X00306N10263 | |
| 9 | | | | MOS-1300B電動油圧牽引透視手術台 | 13B1X00306N00010 | ※4 |
| 10 | | | | | | |

ミズホ株式会社

【本社】〒113-0033 東京都文京区本郷3-30-13

【営業拠点】

●北海道センター TEL 011-716-4731 FAX 011-716-4803
 ●東北センター TEL 022-227-1688 FAX 022-227-1698
 ●新潟センター TEL 025-229-5458 FAX 025-222-4684
 ●北関東センター TEL 03-3815-3193 FAX 03-3815-1280
 ●東海センター TEL 052-732-7130 FAX 052-732-7131
 ●関西センター TEL 06-6444-3840 FAX 06-6444-3860
 ●中国センター TEL 082-241-8826 FAX 082-241-8836
 ●九州センター TEL 092-431-5022 FAX 092-474-4483

【関東圏 販売網（東京都、埼玉県、千葉県、神奈川県）】

●ミズホアーバン株式会社 TEL 03-3811-0350 FAX 03-3811-1880



注意

- 事前に注意事項等情報などをお読みいただき、内容を正しく理解された上でご使用ください。
- 定期点検および術前・術後の点検を行ってください。
- アフターサービスに関しては、各営業所および購入店までお問い合わせください。

※掲載の仕様は改良のため予告なく変更することがありますので、ご了承のほどお願い申し上げます。
 ※掲載のCG写真およびイラストはすべてイメージによるものです。

<https://mizuho.pro>

ミズホの最新情報はこちら

