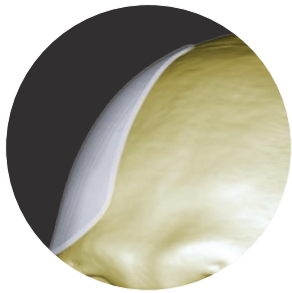
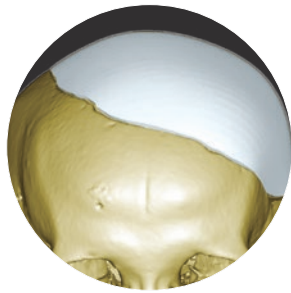


超高分子量ポリエチレン頭蓋骨用プレート
CustomART-PE

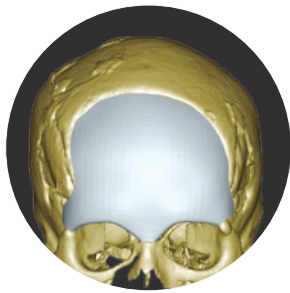
複雑な形状にもカスタムデザインで対応



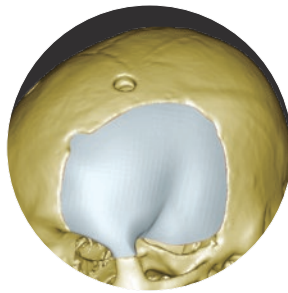
欠損部を被覆させ隙間を封鎖する形状を実現



大直径の人工骨を1ピースで作製



副鼻腔にいたる形状を実現



テリオン部凹み形状を再現

1 超高分子量ポリエチレン製で高い衝撃強度を有します※1

※1 アイゾット法により破壊されない材料

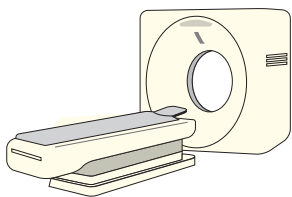
2 専用のプレート・スクリューで簡単に固定できます

3 軽量化を実現しています※2

※2 アパタイトの比重3.16に対して0.93

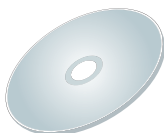
製作プロセス

1 CT 撮影

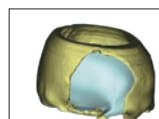


- 1 マルチヘリカルスキャンの場合、ヘリカルピッチを小さくしてください。シングルヘリカルスキャンの場合、ピッチは1mmが最適です。
- 2 スライス間隔とスライス幅の値を同数値にしてください。
- 3 スライスの不足が生じないように欠損部に加え、周囲10mm以上の範囲を撮影してください。
- 4 頭頂部欠損の場合はアキシャル方向の画像に加えコロナル or サジタル方向の画像を作成してください。
- 5 1つのスライス画像に複数の画像を入れないでください。
- 6 ガントリー角度は0°で撮影してください。OMラインに対し、平行なスライスで撮影してください。
- 7 画像再構成関数は、骨強調関数にしてください。(もしくは標準関数でも可)
- 8 すべての画像で患者様の動きによるモーションアーチファクトが無いように撮影してください。

2 画像データの保存と受け渡し



得られた画像データは、**圧縮せずにDICOMデータ**でCD-ROM、またはDVDに保存してください。※1
そのデータを基にカスタマー-PEを設計します。※2



3次元立体モデルも製作可能です。

⚠ ※1: 画像データの保存形式によっては製作できない場合がありますので、あらかじめご使用のCT装置や記録媒体などのハードウェア環境について当社にご確認ください。

※2: お預かりする画像データは患者さんの個人情報であり、医療機関により、その取り扱い方が異なる場合がありますので、ご確認ください。

3 プロファイルの承認



設計されたプロファイルについて、ご担当医の
ご承認をいただいた後にカスタマー-PEを製作します。

4 カスタマー-PEを製作



滅菌済の状態でお届けします。

■ カスタマート-PE (材質: 超高分子量ポリエチレン、滅菌済)

商品コード	JANコード	商品名	規格(体積)	特定保険医療材料機能区分略称	クラス分類
BM-17-119-41	4547898411366	カスタマート PE-S	150cm ³ 未満	カスタムメイド人工骨 CP-2S	Ⅲ
BM-17-119-42	4547898411373	カスタマート PE-S/EX			
BM-17-119-43	4547898411380	カスタマート PE-M	150cm ³ 以上	カスタムメイド人工骨 CP-2M	
BM-17-119-44	4547898411397	カスタマート PE-M/EX			

※ サイズおよびデザインの複雑さで区分されます

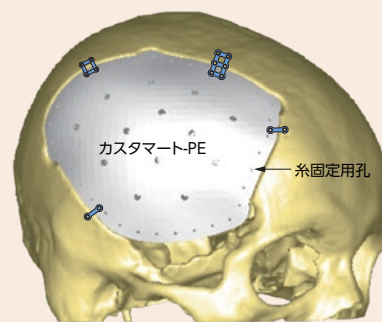
販売名:カスタマート-PE (医療機器承認番号:20500BZZ00683A01)

■ 専用固定具:SKプレート

● プレート(材質:チタン、滅菌済)

商品コード	JANコード	商品名	規格(長さ・厚み/外径・厚み)	特定保険医療材料機能区分略称	クラス分類
BCMZ02101	4571324410876	2ケツストレートプレート K	15mm 0.3mm	固定用内副子 F2-a-1	Ⅲ
BCMZ02107	4571324410883	4ケツBOXプレート K	14×14mm 0.3mm		
BCMZ02108	4571324410890	6ケツBOXプレート K	12×19mm 0.3mm		
BCMZ02111	4571324410906	パーホールカパーM K	外径26mm 0.3mm	固定用内副子 F2-d-1	

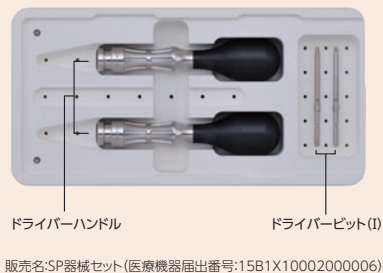
● 固定例



● スクリュー(材質:チタン合金、滅菌済)

商品コード	JANコード	商品名	規格(長さ・径)	特定保険医療材料機能区分略称	クラス分類
BCMZ02121	4571324410913	セルフドリリングスクリュー4.0 K	4.0mm φ1.5mm	固定用内副子 F1-a	Ⅲ
BCMZ02122	4571324410920	セルフドリリングスクリュー4.5 K	4.5mm φ1.6mm		
BCMZ02123	4571324410937	エマーゼンシースクリュー K	4.0mm φ1.9mm		
BCMZ02126	4571324410944	スクリューセット4.0(2ホン) K	セルフドリリングスクリュー (4.0mm, φ1.5mm):2本		
BCMZ02128	4571324410951	スクリューセット4.5(2ホン) K	セルフドリリングスクリュー (4.5mm, φ1.6mm):2本		

● 専用器具



販売名:SP器械セット (医療機器届出番号:15B1X10002000006)

販売名:SKプレート (医療機器承認番号:22200BZX00866A01)

● 専用固定具の使用法

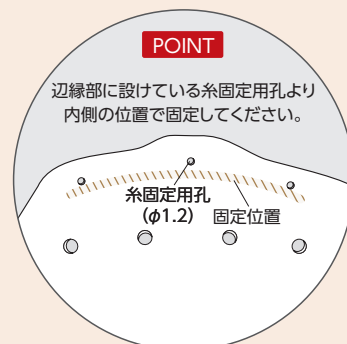
■ 人工骨側は長さ4.5mmのセルフドリリングスクリューを用いて手回しで固定します。

⚠ 人工骨側では長さ4.0mmのセルフドリリングスクリューは使用しないでください。
締めすぎにご注意ください。締めすぎると空回りする可能性があります。
パワーツールは人工骨側には使用しないでください。

■ 母床骨側は長さ4.0mmのセルフドリリングスクリューを用いて固定します。

■ 固定は3箇所以上で行い、できるだけ均等な間隔で配置してください。(右上図 固定例 参照)

■ 人工骨側または母床骨側でセルフドリリングスクリューの固定が悪い場合はエマーゼンシースクリューを使用して固定してください。



発売元 **ミズホ株式会社**

<http://www.mizuho.co.jp>

【 本 社 】 〒113-0033 東京都文京区本郷3-30-13

- 販売事業部 TEL 03-3815-3097 FAX 03-3813-5068
- 販売マーケティング部 TEL 03-3815-3097 FAX 03-3813-5068
- 販売技術部 TEL 03-3815-3097 FAX 03-3813-5068
- 特販事業部 TEL 03-4334-9111 FAX 03-3815-3185

【 営 業 拠 点 】

- 北海道センター 〒060-0807 札幌市北区北7条西2-6 37山京ビル2F
TEL 011-716-4731 FAX 011-716-4803
- 東北センター 〒980-0014 仙台市青葉区本町1-11-2 SK仙台ビル2F
TEL 022-227-1688 FAX 022-227-1698
- 新潟センター 〒951-8068 新潟市中央区上大川前通七番町1230-7 ストークビル鏡橋6F
TEL 025-229-5458 FAX 025-222-4684
- 北関東センター 〒113-0033 東京都文京区本郷3-30-13
TEL 03-3815-3193 FAX 03-3815-1280
- 東海センター 〒464-0075 名古屋市千種区内山3-17-4 スズシン第2ビル3F
TEL 052-732-7130 FAX 052-732-7131
- 関西センター 〒550-0004 大阪市西区鞠本町1-10-24 三共本町ビル7F
TEL 06-6444-3840 FAX 06-6444-3860
- 中国センター 〒730-0045 広島市中区鶴見町3-19 板倉ビル4F
TEL 082-241-8826 FAX 082-241-8836
- 九州センター 〒812-0013 福岡市博多区博多駅東3-1-1 ノーリツビル福岡5F
TEL 092-431-5022 FAX 092-474-4483

【関東圏 販売網（東京都、埼玉県、千葉県、神奈川県）】

- ミズホアーバン株式会社 〒113-0033 東京都文京区本郷3-29-3
TEL 03-3811-0350 FAX 03-3811-1880

【テクニカルサービス部】 〒285-0808 千葉県佐倉市太田2173-13

- 訪問修理受付 TEL 043-481-3367 FAX 043-481-3374
- お預り修理受付 TEL 043-481-3368 FAX 043-481-3375

【ミズホショールーム】 〒285-0808 千葉県佐倉市太田2173-13

○お問い合わせは営業担当までお願い致します。

【 工 場 】

- 五泉工場 〒959-1821 新潟県五泉市赤海3631-14
- 千葉工場 〒285-0808 千葉県佐倉市太田2173-13

カスタマー-PE：製造販売元 **京セラ株式会社**

京都府京都市伏見区竹田島羽殿町6

SKプレート：製造販売元 **ケンテック株式会社**

東京都新宿区早稲田南町52-2

SP器械セット：製造販売元 **プロスパー株式会社**

新潟県柏崎市大字軽井川2028-6



注意

- 事前に添付文書などをよくお読みいただき、内容を正しく理解された上でご使用ください。
- 定期点検および術前・術後の点検を行ってください。
- アフターサービスに関しては、各営業所および購入店までお問い合わせください。

※掲載の仕様は改良のため予告なく変更することがありますので、ご了承のほどお願い申し上げます。
※掲載のCG写真およびイラストはすべてイメージによるものです。

2005-2000-CO-001-2005