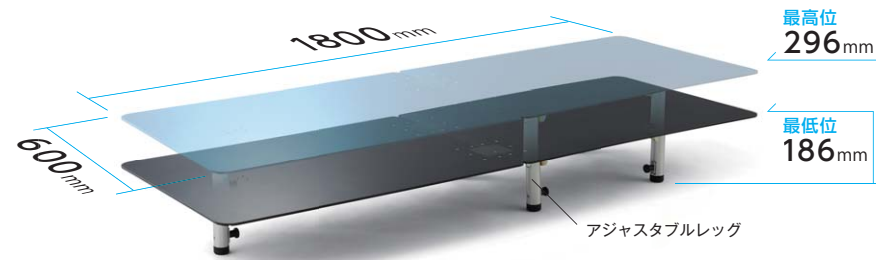
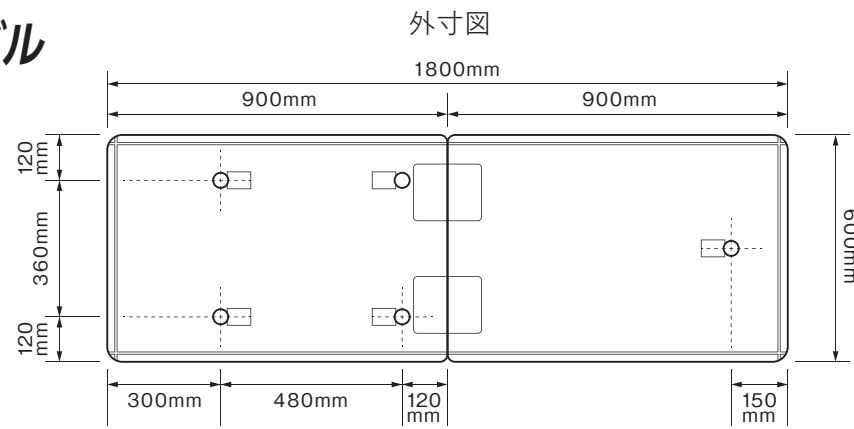
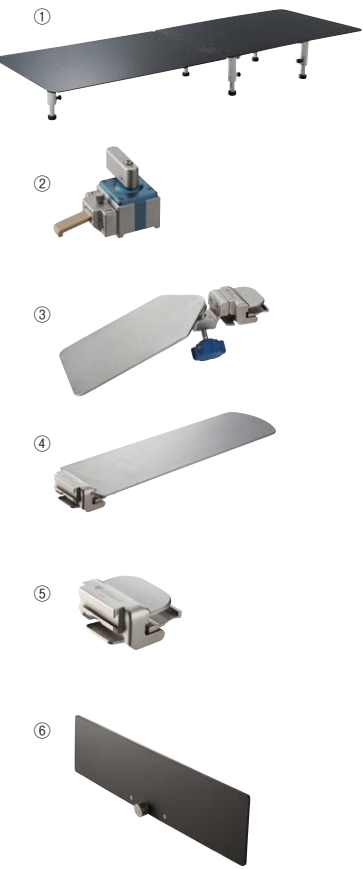


# IVRワーキングテーブル



	商品コード	JANコード	商品名	セット数量
	07-990-10	4946329369731	IVRワーキングテーブルセット	—
①	07-990-11	4946329369670	IVRワーキングテーブル	1
②	07-990-12	4946329369687	マグネティックホルダー	1
③	07-990-13	4946329369694	ブリッジングテーブル	1
④	07-990-14	4946329369700	スライディングプレート	1
⑤	07-990-15	4946329369717	マルチパーススライディングベース(MSB)	2
⑥	07-990-16	4946329369724	サイドパネル	2

※②～⑥オートクレーブ滅菌可

## ミズホ株式会社

<http://www.mizuho.co.jp>

【本社】〒113-0033 東京都文京区本郷3-30-13

- 販売事業部 TEL 03-3815-3097 FAX 03-3813-5068
- 販売マーケティング部 TEL 03-3815-3097 FAX 03-3813-5068
- 販売技術部 TEL 03-3815-3097 FAX 03-3813-5068
- 特販事業部 TEL 03-4334-9111 FAX 03-3815-3185

【営業拠点】

- 北海道センター 〒060-0807 札幌市北区北7条西2-6 37山京ビル2F  
TEL 011-716-4731 FAX 011-716-4803
- 東北センター 〒980-0014 仙台市青葉区本町1-11-2 SK仙台ビル2F  
TEL 022-227-1688 FAX 022-227-1698
- 新潟センター 〒951-8068 新潟市中央区上大川前通七番町1230-7 ストックビル鏡橋6F  
TEL 025-229-5458 FAX 025-222-4684
- 北関東センター 〒113-0033 東京都文京区本郷3-30-13  
TEL 03-3815-3193 FAX 03-3815-1280
- 東海センター 〒464-0075 名古屋市千種区内山3-17-4 スズシン第2ビル3F  
TEL 052-732-7130 FAX 052-732-7131
- 関西センター 〒550-0004 大阪市西区靱本町1-10-24 三共本町ビル7F  
TEL 06-6444-3840 FAX 06-6444-3860
- 中国センター 〒730-0045 広島市中区鶴見町3-19 板倉ビル4F  
TEL 082-241-8826 FAX 082-241-8836
- 九州センター 〒812-0013 福岡市博多区博多駅東3-1-1 ノーリツビル福岡5F  
TEL 092-431-5022 FAX 092-474-4483

【関東圏販売網（東京都、埼玉県、千葉県、神奈川県）】

- ミズホアーバン株式会社 〒113-0033 東京都文京区本郷3-29-3  
TEL 03-3811-0350 FAX 03-3811-1880

【テクニカルサービス部】〒285-0808 千葉県佐倉市太田2173-13

- 訪問修理受付 TEL 043-481-3367 FAX 043-481-3374
- お預り修理受付 TEL 043-481-3368 FAX 043-481-3375

【ミズホショールーム】〒285-0808 千葉県佐倉市太田2173-13

○お問い合わせは営業担当までお願い致します。

【工場】

- 五泉工場 〒959-1821 新潟県五泉市赤海3631-14
- 千葉工場 〒285-0808 千葉県佐倉市太田2173-13

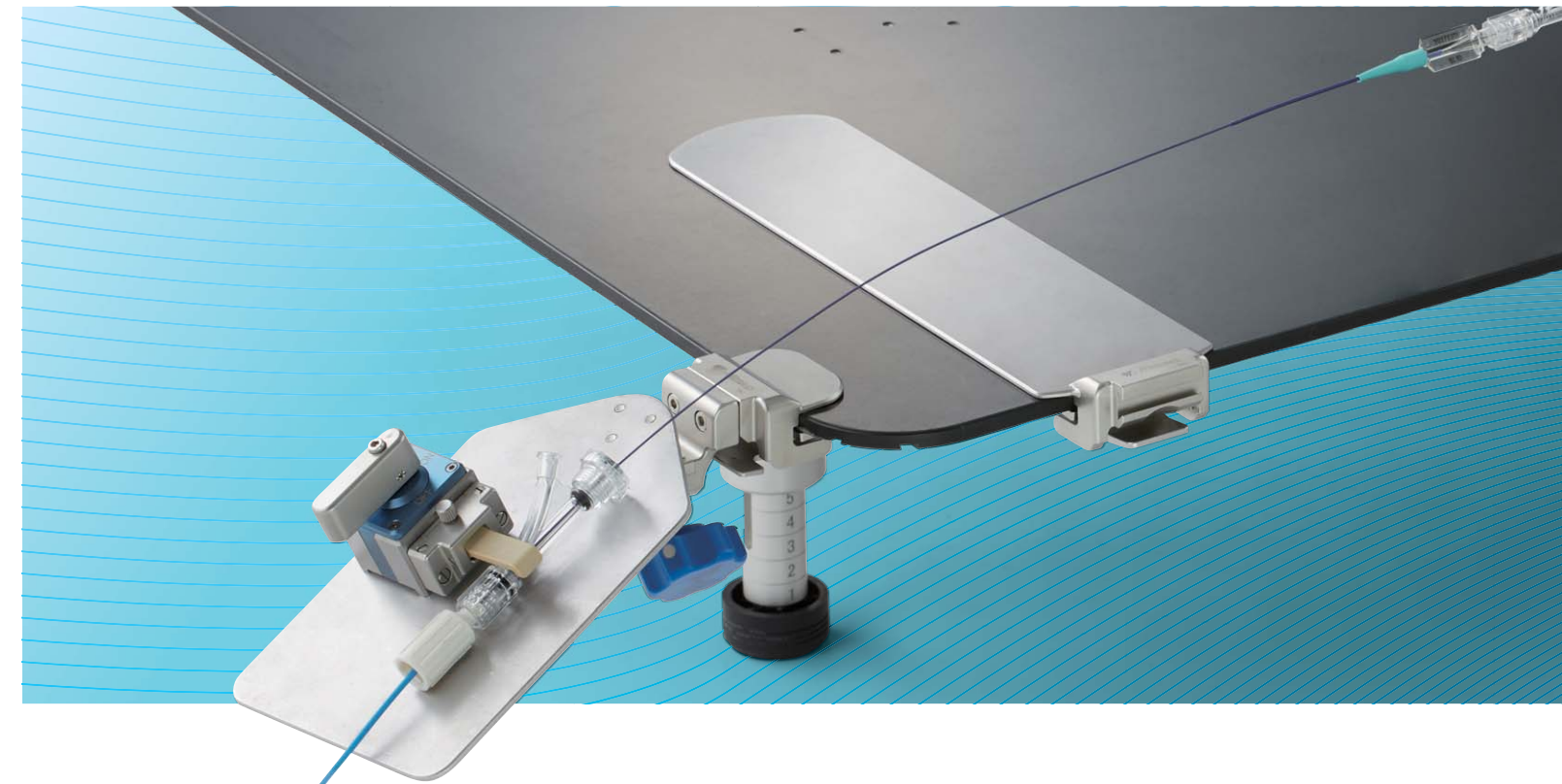


注意

- 定期点検および術前・術後の点検を行ってください。
- アフターサービスに関しては、各営業所および購入店までお問い合わせください。

※掲載の仕様は改良のため予告なく変更することがありますので、ご了承のほどお願い申し上げます。  
※掲載のCG写真およびイラストはすべてイメージによるものです。

2004-PDF-BR-000-2004

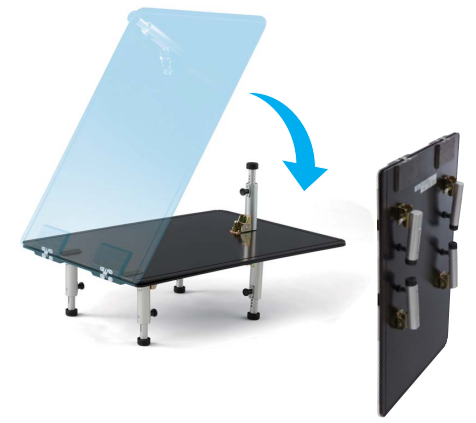


# IVRワーキングテーブル

IVRワーキングテーブル

信頼の技術を誇る「手術台のミズホ」から  
カテーテル操作の効率化を高める  
スペシャル・テーブル、誕生。

折りたたみ式でコンパクト収納



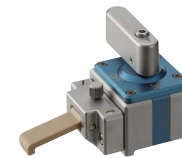
# IVRワーキングテーブル



覆布の上から各アタッチメントを設置した状態

**マグネティックホルダーで、デバイスをしっかり固定**  
オン・オフ切替可能な強力マグネットで、スムーズにかつ確実にデバイスを固定します。

●マグネティックホルダー

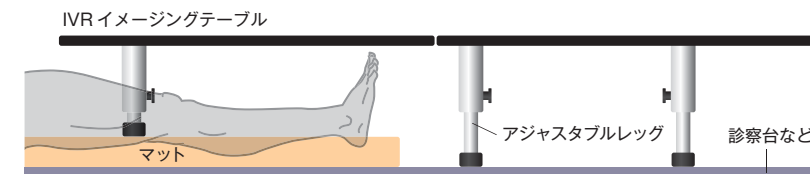
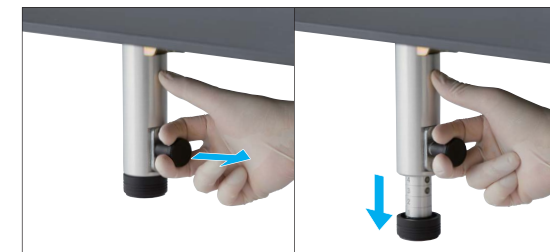


磁力オフで、デバイスを任意の場所へ設置

磁力オンでデバイスを固定

**簡単に素早く高さを調節**

アジャスタブルレッグのつまみを引くことでロックを解除。脚長を簡単に調節することが可能です。

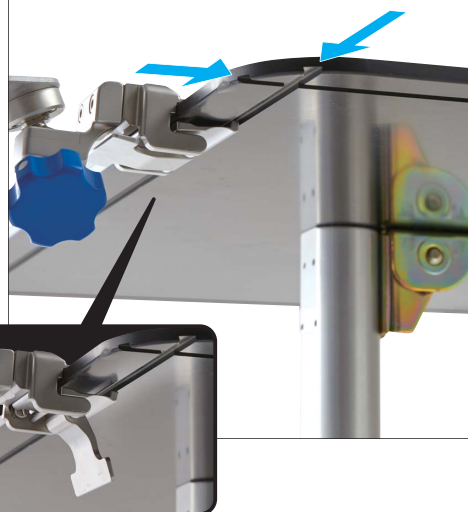


診察台上の段差も、アジャスタブルレッグの脚長を個々に調節することで、テーブルトップを水平に保つことが可能です。

**拡張性の高いアタッチメントシステムで、手術をサポート**

テーブル裏のレール溝を全周に設置することで、各種アクセサリギアをあらゆる場所にマウントできます。

アタッチメントの爪が、レール溝にしっかりクランプ。確実に簡単に固定できます。



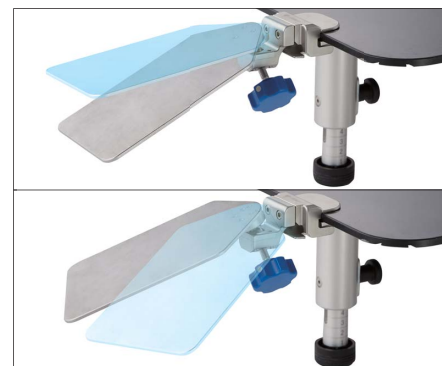
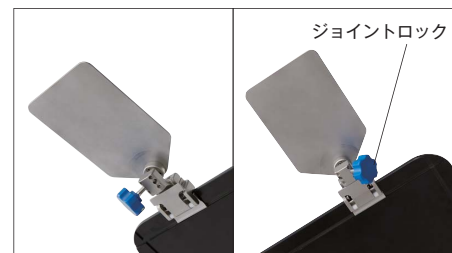
①ブリッジングテーブル

下肢や上肢の穿刺部とワーキングテーブルとの段差を解消する延長テーブルとなり、繊細な手技操作の妨げを緩和します。またマグネティックホルダーをマウントすることが可能です。

▼ブリッジングテーブルは、ボールジョイントを採用。角度や傾きを調節できます。

▼ブリッジングテーブルのジョイントロックは、左右入れ換えることが可能です。

ジョイントロック



②スライディングプレート

横方向にスライドしてワーキングテーブルに固定できます。さらにマグネティックホルダーをマウントすることで、任意の場所にデバイスを固定できます。



③マルチパーパススライディングベース

テーブルの全周に設置でき、覆布のずれを防止するとともに、サイドパネルなどと組み合わせて使用します。



④サイドパネル

ワーキングテーブルからのカテーテルやワイヤーなどの飛び出し、器具の落下を防ぎます。

